



# Office Line

Modulbeschreibungen

Abgrenzung Line Basic/Line Business  
System

Rechnungswesen

Warenwirtschaft

Produktion

Lohn Compact

**easyControlling**  
Mit der Office Line schneller, besser entscheiden.

**sage**

# Abgrenzung Line Basic/Line Business

Die Office Line erhalten Sie in zwei Varianten. Je nach den Anforderungen Ihres Unternehmens können Sie zwischen der Office Line Basic und der Line Business wählen. Die Line Basic ist die Einstiegslösung für kleine Unternehmen, während die umfangreichere Line Business mit ihrem modularen Aufbau die Anforderungen mittlerer Unternehmen hervorragend erfüllt. Das Plus Paket ergänzt die Line Business. Es ist für den Einsatz in Unternehmen mit mehr als 20 Arbeitsplätzen optimiert worden und bietet darüber hinaus Funktionen wie Konsolidierung, internationale Rechnungslegung, chaotische Lagerhaltung oder zeitversetzte Verarbeitung. Bitte beachten Sie, dass die Line Basic und Line Business nicht gleichzeitig auf einem Rechner genutzt werden können. Die Office Line Basic und Line Business unterscheiden sich in folgenden Funktionen:

System	Line Basic	Line Business	Plus Paket
SQL-Server-Technologie (MSDE bei Line Basic)	■	■	
Windows-Terminal-Server-Unterstützung	■	■	
Citrix-MetaFrame-Unterstützung	■	■	
LiveUpdate via Internet	■	■	
Mehr als 3 Mandanten		□	
Mehr als 5 Arbeitsplätze Warenwirtschaft		■	
Mehr als 2 Arbeitsplätze Rechnungswesen		■	
Mehrfachstart der Applikation auf einem Arbeitsplatz		■	
Datenbankgröße größer 2 GB		■	
Berichtsassistent		■	
Dublettenanalyse und -abgleich für Adressen		□	
Fremdsprachige Benutzeroberfläche, Englisch		□	
Berechtigungsimport/-export			■
Rechtevergabe auf Feldebene			■
Fremdsprachenassistent			■
Zeitversetzte Verarbeitung Stapelbuchungen, wiederkehrende Buchungen, Zahlungsverkehr, Disposition			■
Optimierter Multi-User-Betrieb		■	
<b>Anpassbarkeit</b>			
Anpassbarkeit der Korrespondenzformulare über Assistent	■	■	
Benutzerdefinierte Schaltflächen und Felder mit Maskeneditor	■	■	
Einsatz zusätzlicher Add-ins (Partnerlösungen)	□	■	
Frontend-Anpassungsoption (ADP/MDA)		□	
Verwendung von Source-Anpassungen (DLL/OCX)		□	
<b>Rechnungswesen</b>			
Anlagenbuchhaltung	□	□	
Girostar	□	□	
Auslandszahlungsverkehr	□	□	■
Mandantenübergreifende Bilanz		■	
Erweiterte Kostenplanung		■	
Abstimmkennzeichen für Sachkonten		■	
Erweiterte Buchungs- und Auswertungskreise (Filialbuchhaltung und internationale Rechnungslegung)		□	■
Erweiterte Kostenumlage		□	
Budgetierung und Budgetüberwachung		□	
Konsolidierung			■
Kostenstellenhierarchie/-verdichtung			■
Beliebige Eigenwährungen (ungleich EUR)			■

<b>Warenwirtschaft</b>	<b>Line Basic</b>	<b>Line Business</b>	<b>Plus Paket</b>
Telefonverkauf	■	■	
Zubehörartikel und -kataloge	■	■	
Chargenverwaltung	□	□	
Projektstamm und Projektzuordnung in Einkaufs- und Verkaufsbelegen		■	
ABC-Analysen		■	
Zuschläge und Zuschlagsstaffeln		■	
Staffelrabatte für Kunden-/Lieferantengruppe definierbar		■	
Auftragssummenrabatt		■	
Historische Lagerbewertung		■	
Parken von Belegen		■	
Datanorm-Export		■	
Intrastat		□	
Dezentrale Auftragserfassung		□	
Vertragsverwaltung		□	
Rahmen- und Abrufaufträge		□	
Sachmerkmale	□	□	
Produktkonfigurator	□	□	
Varianten (z. B. Farben und Größen inkl. Matrixerfassung)		□	
Erweiterte Projektverwaltung		□	
Unterstützung Elektro Gesetz		■	
Erweiterte Lieferantenüberwachung		□	
Kommissionierung		□	
Preislistenassistent	□	■	
Absatzplanung		□	
Erweiterte Lagerwirtschaft und Inventur inkl. Reservierung und Wareneinsatzbuchungen		□	■
Regelbasierter Belegworkflow			■
<b>Produktion</b>			
Produktions-Tools	■	■	
Fertigungsdisposition	□	□	
Fremdfertigung	□	□	
Chargen- und Seriennummern Produktion	□	□	
BDE	□	□	
EDI		□	
CAD-Schnittstelle		□	
Erweiterte Kalkulation		□	
Grafische Ressourcenplanung/Leitstand		□	
Projektfertigung		□	
PPS-Schnittstelle zur Kostenrechnung		■	
Produktkonfigurator		□	

■ im Standard enthalten

□ optional

Wenn Sie unsicher sind, welche der zwei Varianten sich für Ihr Unternehmen am besten eignet, zögern Sie bitte nicht, Ihren Office Line-Vertriebspartner anzusprechen. Oder wenden Sie sich direkt an Sage. Wir erläutern Ihnen gerne die Details.

Die Office Line nutzt alle Vorteile ausgereifter Microsoft-Technologie. Mit dem hochgradig skalierbaren SQL-Server ist bereits im Standard eine besonders stabile und performante SQL-Datenbank enthalten. Das Frontend basiert auf moderner und leicht anpassbarer Microsoft-Access-Technologie. Damit bietet die Office Line ein Höchstmaß an Integrationsfähigkeit und Leistungsfähigkeit für Ihr Unternehmen. Die Installation und die Administration des zentralen Servers werden von leistungsfähigen Tools optimal unterstützt. Durch zahlreiche Schnittstellen und direkten Zugriff auf die SQL-Datenbanken kann die Office Line auch in heterogene Software-Umgebungen mühelos integriert werden. Ihre Standardkonfiguration erlaubt eine schnelle Implementierung und das integrierte LiveUpdate stellt sicher, dass Ihre Software immer den aktuellen gesetzlichen Anforderungen genügt. Das Highlight der Office Line ist ihre umfangreiche Anpassungsfähigkeit auf unterschiedlichen Ebenen, mit der sie sich exakt auf Ihre Bedürfnisse zuschneiden lässt.

## Stammdaten

- Leistungsfähige Client/Server-Technologie
- Flexibler Datenbankserver, Microsoft-SQL-Server
- Optimale Integration in MS-Office-Umgebungen
- Integriertes Wiedervorlagesystem (alternativ auch in MS-Outlook) für Benutzer und Benutzergruppen, inkl. Stellvertreterregelung
- Protokollierung von Änderungen an Datensätzen innerhalb bestimmter Tabellen (Mutationsprotokoll)
- Zeitversetzte Verarbeitung rechenintensiver Prozesse

## Office Line-Administrator

- Assistentengesteuertes Datenbankmanagement (keine SQL-Server-Kenntnisse erforderlich)
- Konfiguration benutzerdefinierter Felder
- Freie Definition des Adress-Layouts
- Systemmonitor zur Darstellung aller aktiven Prozesse

## Unterstützung von Terminal-Server und Citrix-MetaFrame

- Nutzung der Office Line in dezentralen Organisationen
- Einfache, zentrale Installation und Wartung
- Geringe Hardwareanforderungen an die Clients
- Office Line Client im Web-Browser via MS-Windows-Terminal-Server oder Citrix-MetaFrame

## Benutzerverwaltung

- Benutzer- und benutzergruppenbezogenes, mehrstufiges Berechtigungssystem
- Sperren und Ausblenden einzelner Felder oder ganzer Register über die Vergabe von Berechtigungen
- Regelbasierte Berechtigungen (z. B. Auftrag bis EUR 10.000)

## Installation und Wartung

- Einfache Installation per Setup (auch unter MS-Windows-Terminal-Server und Citrix-MetaFrame)
- Verteilungs-Set-up zur zentralen Installation
- Kurze Einführungszeiten
- LiveUpdate via Internet\*

\*Setzt einen gültigen Wartungsvertrag voraus.

## Schnittstellen

- Serienbriefassistent zur automatisierten Erstellung von Serienbriefen mit Microsoft-Word
- Excel-Export von Berichtsdaten
- E-Mail-Versand von Listen und Belegen
- Schnittstelle zum Datenimport aus Fremdsystemen
- Direkter Schreib-/Lese-Zugriff auf die SQL-Datenbanken
- Export und Daten transformation über SQL-Server DTS
- Buchungsimporthschnittstelle
- DATEV-Exportschnittstelle
- Artikellex- und -import über Datanorm und XML
- Kunden- und Belegimport über XML
- Export von Geschäftsjahren im IDEA-Format

### Anpassungsfähigkeit

Die Office Line kann ohne Programmierkenntnisse und mit geringem Aufwand an spezielle Anforderungen Ihres Unternehmens angepasst werden. Sie können die Office Line an betriebliche Arbeitsabläufe und betriebliche Datenstrukturen anpassen, die Programmoberfläche entsprechend Ihrer Arbeitsweise gestalten und das Format von Programmausgaben (z. B. Belege, Auswertungstabellen) ändern.

### Anpassung an betriebliche Arbeitsabläufe

- Belegreihenfolge in der Warenwirtschaft änderbar
- Angabe von Regeln zur Weiterverarbeitung von Belegen durch bestimmte Benutzer bzw. Benutzergruppen
- Definition von individuellen Suchmethoden
- Flexible Definition des Nummernformats von Kunden, Lieferanten, Artikeln, Sachkonten, Kostenstellen etc.
- Benutzerdefinierte Felder in den Stamm- und Bewegungsdaten inkl. Maskeneditor
- Konfigurierbare Feldreihenfolge in der Belegerfassung
- Automatische Übersetzung von Belegen für ausländische Geschäftspartner

### Anpassung der Programmoberfläche

- Favoriten für schnellen Aufruf häufig verwendeter Programmfunktionen
- Änderung der Schriftgröße für Bildschirmformulare
- Maskeneditor für benutzerdefinierte Felder
- Definition von Schaltflächen und Tastaturkürzeln für häufig benötigte Funktionen

### Anpassung von Programmausgaben

- Assistent für mandantenspezifische Korrespondenzformulare
- Erstellen von individuellen Auswertungen mit dem Berichtsassistenten
- Änderung der Spaltenbreite in diversen Berichten
- Flexible Zuordnung allgemeiner und benutzerspezifischer Druckvoreinstellungen
- Optionaler Versand aller Korrespondenzformulare und Berichte als PDF-Datei per E-Mail

### Anpassung der Geschäftsprozesse\*

- Einfache Integration von Fremdapplikationen (Add-in-Technologie)
- Erweiterbare Geschäftslogik
- Umfassende Modifizierungs-/Erweiterungsoptionen für die Benutzeroberfläche durch Zusatzprogrammierungen
- Definierte Schnittstellen zu den Office Line-Business-Objekten
- Umfassender Partnerlösungskatalog

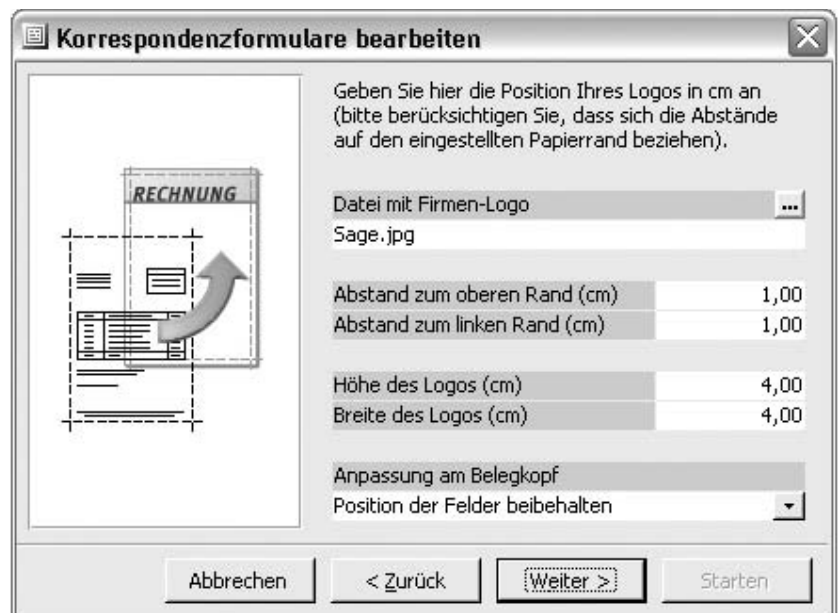
\*In der Regel durch Sage Vertriebspartner.

### Zusatzpaket „Dublettenanalyse und -abgleich“

- Einmalige Analyse des kompletten Adressenbestandes
- Optionale Analyse während der Erfassung einer Adresse
- Übersichtliche Darstellung der Unterschiede der gefundenen Dubletten
- Einfacher Abgleich einzelner Werte der Dubletten
- Übernahme aller Kontokorrentinformationen beim Abgleich von Dubletten
- Kennzeichnung von nicht abzugleichenden Dubletten

### Zusatzpakete „Fremdsprachige Benutzeroberfläche, Englisch“

- Übersetzte Office Line-Benutzeroberfläche (außer Administrator, Hilfen, Dokumentation)
- Qualitativ hochwertige Übersetzung durch „Muttersprachler“
- Individuelle Spracheinstellung je User
- Einfache Sprachumschaltung über die Windows-Systemsteuerungsfunktionen
- Fremdsprachiger Office Line-Quick-Reference-Guide
- Weitere Fremdsprachen als Partnerlösung lieferbar



# Rechnungswesen



Das GoB-zertifizierte Rechnungswesen der Office Line deckt mit Finanzbuchhaltung, Anlagenbuchhaltung, Kostenrechnung und Budgetierung alle Kernbereiche des betrieblichen Rechnungswesens ab. Mehrmandantenfähigkeit sowie Buchungs- und Auswertungskreise erlauben Ihnen, die komplette Buchhaltung für mehrere Firmen oder einzelne Unternehmensbereiche und Filialen getrennt zu führen und auszuwerten. Darüber hinaus sind Sie so in der Lage, einen Abschluss nach alternativen Rechnungslegungsgrundsätzen wie zum Beispiel IAS/IFRS oder US-GAAP zu erstellen. Das sichert Ihnen einen maximalen Überblick über Ihre Geschäftsdaten und eine moderne Buchhaltung auf einem sehr hohen Niveau.

**Buchungserfassung [2005]**

Periode Benutzer Sitzung Buchungsdatum Buchungskreis Verarbeitung  
 3 Sage Office Line 24.03.2005 Filiale Nord Dialog

BuDat	Kto Soll	Kto Haben	Buchungstext	BelNr	BelDat	SC	Betrag	Wkz	BuKr
24.03.2005	545200	512000	Kfz-Versicherung	5	22.03.2005	V50	232,00	EUR	Filiale Nord
24.03.2005	542100	512000	Miete	4	22.03.2005	V51	1.160,00	EUR	Filiale Nord
24.03.2005	D200002	581400	Rechnungsausgang	3	22.03.2005	UH0	200.000,00	USD	Filiale Süd
24.03.2005	534310	K200000	Rechnungseingang	2	22.03.2005	V521	116.000,00	EUR	Filiale Nord
24.03.2005	D100000	584100	Rechnungsausgang	1	24.03.2005	UH1	1.160,00	EUR	Filiale Nord

Buchung Offene Posten Ausgleich

OP-Nr.	M5	OP-Betrag	Restbetrag alt	Zahlbetrag	Skonto	Restbetrag neu	AZ
2005-011	0	12.345,67	12.345,67	12.345,67	0,00	0,00	
2005-013	0	37.654,33	37.654,33	37.654,33	0,00	0,00	
2005-019.1	0	36.000,00	36.000,00	28.840,00	0,00	7.160,00	
2005-019.2	0	30.000,00	30.000,00	0,00	0,00	30.000,00	
2005-019.3	0	30.000,00	30.000,00	0,00	0,00	30.000,00	
2005-021	0	8.000,00	8.000,00	8.000,00	0,00	0,00	
2005-022	0	12.000,00	12.000,00	12.000,00	0,00	0,00	
4711	0	1.160,00	1.160,00	1.160,00	0,00	0,00	
*	0	0,00	0,00	0,00	0,00	0,00	

Fällig 15.06.2005 Aufteilungsdifferenz 0,00

Bank-Giro EUR 701.441,39 Arber, Sauerlach EUR 167.160,00

[Speichern] [Verwerfen]

## Buchungserfassung

- Individuell konfigurierbare Buchungserfassung, wahlweise als Dialog- und Stapelbuchung
- Alternative Schnellerfassung und integriertes Kassenbuch
- Ausbuchungsdialog für Offene-Posten-Verrechnung
- Buchungen in jeder Währung möglich, mit automatischer Wechselkursregulierung
- Berücksichtigung länderspezifischer Steuercodes
- Konfigurierbare Automatikbuchungen wie z. B. Umsatz- und Vorsteuer, Kursdifferenzen etc.
- Wiederkehrende Buchungen speicherbar
- Buchungsimport von Fremdsystemen – frei konfigurierbar
- Budgetplanung über mehrere Geschäftsjahre für Debitoren, Kreditoren, Sachkonten sowie für Kostenstellen, Kostenträger und Verdichtungskostenarten
- Abweichendes Wirtschaftsjahr
- Ausbuchungsassistent für Kleinbeträge
- Protokollierung geänderter oder gelöschter Buchungen
- Benutzerdefinierte Felder zur Erfassung beliebiger Zusatzinformationen für eine Buchung

## Sonstige Funktionen

- Integriertes mehrsprachiges Mahnwesen mit beliebig vielen Mahnmethode und -stufen
- Druck von Mahnungen inkl. Überweisungsträger
- Automatischer Zahlungsverkehr für die Erstellung von Lastschriften und Überweisungen mit elektronischem Datenträgeraustausch inklusive Zahlungsavis
- Kreditkartenerfassung und -protokoll
- Umsatzsteuer-Voranmeldung mit Umsatzsteuer-Verprobung inklusive ELSTER (elektronische Steuererklärung)
- Zusammenfassende Meldungen
- DATEV-Exportschnittstelle
- Direkter Warenwirtschafts-Belegaufruf aus dem Rechnungswesen
- Konzernkonsolidierung für Bilanzen, Saldenlisten und andere Auswertungen über mehrere Mandanten und/oder mehrere Datenbanken
- Zeitversetzte Verarbeitung für wiederkehrende Buchungen, Stapelbuchungen und Zahlungsverkehr
- Eigenwährung ungleich EUR
- Signalfunktion zur schnellen Übersicht über Budgetabweichungen

## Stammdaten

- Beliebig viele offene Buchungsjahre und -perioden
- Mehrwährungsfähige Kontokorrente und Sachkonten
- Sammelkonten für Debitoren und Kreditoren
- Abstimmkennzeichen für Sachkonten
- Unbegrenzte Zahl von Bankkonten
- Beliebig viele Zahlungskonditionen pro Debitor/Kreditor
- Integrierte Kostenrechnung mit Kostenträger-/Kostenstellen-/Kostenartenaufteilung
- Verdichtungskostenstellen, -kostenträger mit Hierarchiestufen
- Frei definierbare Sachkontenrahmen und Standardkontenrahmen für SKR03, SKR04, SKR45
- Schnelländerungsassistent für Kunden, Lieferanten, Anlagen, Sachkonten, Kostenstellen und -träger
- Mutationsprotokoll zur Nachverfolgung von Änderungen an Stammdaten
- Budgetplanung nach Periode oder Geschäftsjahr
- Verwaltung beliebig vieler Budgets
- Übernahme von Vorjahreswerten (Plan und Ist) inkl. flexibler Anpassung

### Zusatzpaket „Anlagenbuchhaltung“

- Anlagenstamm zur Verwaltung Ihres Inventars
- Automatische Berechnung und Buchung sämtlicher Abschreibungen und Sonderabschreibungen gemäß den gesetzlichen Bestimmungen
- Automatische Ermittlung des steuerlich günstigsten Zeitpunkts des Wechsels der Abschreibungsmethode von degressiv auf linear
- Simulation zur Auswahl der optimalen AfA-Methode
- Separate kalkulatorische Abschreibung für innerbetriebliche Auswertungen in der Kostenrechnung
- Wertberichtigungskonten zur getrennten Ausweisung von Anschaffungskosten und Abschreibungen
- Umfassende Auswertungen wie Anlagenpiegel (auch historisch), Abschreibungsübersicht, Anlagenkarte

### Zusatzpaket „Girostar“

- Vorkontierung elektronisch übermittelter Kontoauszüge
- Automatischer OP-Ausgleich durch die im Verwendungszweck erkannten OP-, Kunden- bzw. Lieferantenummern
- Automatische Berücksichtigung von Skonti und Kulenzen
- Vordefinierte Importtemplates für S-Firm, Multicash, Geno-Light, ZV-Light, StarMoney und DB-Dialog
- Einfache Nachbearbeitung nicht erkennbarer Umsätze mit speziellem Nachbearbeitungsmodus
- Automatisierbare Anlage von Bankverbindungen erkannter Kunden und Lieferanten

### Zusatzpaket „Auslandszahlungsverkehr“

- Auslandsüberweisungen gemäß Außenwirtschaftsverordnung (AWV) und EU-Standardüberweisungen
- Verwaltung der Auslandsbankverbindungen mit IBAN und SWIFT-Kennung der Bank
- Erstellung der DTAZV-Datei zur Übermittlung der Überweisungsdaten an die Hausbank mit automatischer Anfügung der erfassten Meldedatensätze
- Optional Wahl der günstigsten Variante und Zusammenfassung mehrerer offener Posten zu einer Zahlung, bis zur Meldegrenze

### Zusatzpaket „Erweiterte Kostenumlage“

- Mehrstufige Verteilungen von Kostenumlageplänen mit beliebig vielen Umlageschritten
- Periodenübergreifende Umlageverfahren
- Flexible Definition von Umlageschlüsseln anhand von Kontenumsätzen (z. B. Statistikkonten), Prozentsätzen, absoluten Werten etc.
- Alternative Verteilung und Bestimmung der Umlageschlüssel auf Basis von Ist- bzw. Plankosten
- Verteilungsprotokoll zur übersichtlichen Kontrolle

### Zusatzpaket „Budgetierung“

- Budgetierung auf Konten- oder Gruppenebene nach Periode oder Geschäftsjahr
- Verwaltung beliebig vieler Budgets und Übernahme von Vorjahreswerten (Plan und Ist), inkl. Anpassung
- Signalfunktion zur Übersicht über Abweichungen
- Kontrollliste für kritische bzw. überschrittene Budgets
- Warnung vor Budgetüberschreitungen während der Buchungserfassung
- Berücksichtigung von offenen Bestellungen und Warnung vor Budgetüberschreitung bei Erfassung einer Bestellung (nur in Verbindung mit der Warenwirtschaft)
- Berechtigungssystem für das Überschreiten von Budgets

### Zusatzpaket „Erweiterte Buchungs- und Auswertungskreise“ für die Filialbuchhaltung und internationale Rechnungslegung

- Zuordnung von Buchungen zu Buchungskreisen
- Sperrung von Sachkonten für einzelne Buchungskreise
- Zuordnung der Buchungskreise zu Auswertungskreisen
- Bildung und Nachbearbeitung von Auffangposten
- Alle Auswertungen nach Auswertungskreisen
- Einheitliche Stammdaten
- Filialbezogene und übergreifende Auswertungen
- Alternative (filialbezogene) Anlagenbuchhaltung
- Zahlungsverkehr und Mahnwesen pro Filiale

Anlagenbuchungsassistent - Umbuchung

Geben Sie hier die Inventarnummer der Anlage, auf die umgebucht werden soll ein.

Geschäftsvorfall  
 Standard  Anlage im Bau / angezahlte Anlage

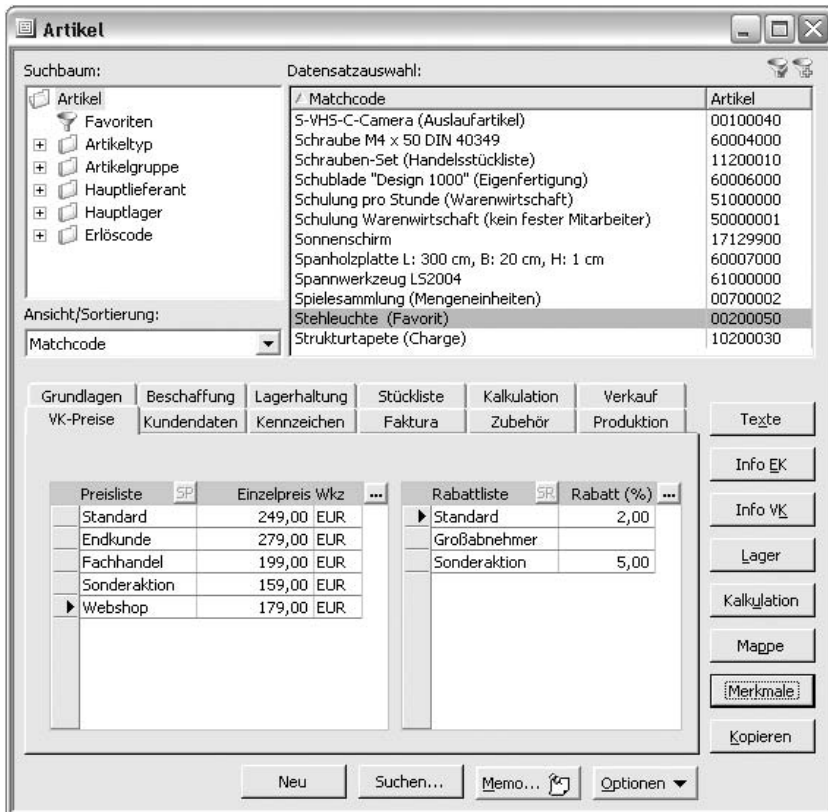
Inventarnummer I400000   
Klima- und Wärmearanlage Gesamt Büro Y2000

Zugangsdatum 01.04.2005

Abbrechen < Zurück Weiter > Speichern

# Warenwirtschaft

Die mehrmandantenfähige Warenwirtschaft der Office Line integriert alle Funktionen aus den Bereichen Auftragsbearbeitung, Bestellwesen und Lagerwirtschaft und bietet damit eine Gesamtlösung für die Bereiche Einkauf, Vertrieb und Logistik. Die Warenwirtschaft ist fremdsprachen- und fremdwährungsfähig und damit auch besonders gut für den internationalen Einsatz geeignet. Mit dem integrierten Telefonverkauf und der Möglichkeit, Zubehörartikel und -kataloge automatisch einzublenden, bietet sich Ihnen die Möglichkeit, Zusatzgeschäfte zu generieren.



## Stammdaten

- Adressstamm inkl. Kunden- und Lieferantenstamm
- Verwaltung beliebig vieler Ansprechpartner und Lieferanschriften je Kontokorrent
- Vertreterstamm mit individuellen Provisionsgruppen
- Artikelstamm mit mehrstufiger Artikelgruppenhierarchie
- Projektverwaltung mit Projektkartei (Einkaufs- und Verkaufsübersicht)
- Mehrwährungsfähige Kontokorrente und mehrsprachige Artikeltexte
- Seriennummernverwaltung mit Verwendungsnachweis und Scannerunterstützung bei Eingabe und Auswahl
- Verwaltung und Ausdruck von Artikelbildern
- Vielfältige Dispositionsmethoden
- Mehrstufige, variable Handelsstücklisten
- Zahlungskonditionen pro Kunde und Lieferant
- Kunden- und lieferantenspez. Artikeldaten wie Bezeichnungen, Staffelpreise/-rabatte und Sonderkonditionen
- Hierarchisch geordnete, mehrstufige Preis- und Rabattlisten, flexible Rabatt- und Zuschlagsberechnung

- Preiskalkulation mit Roherlössimulation
- Datenormex- und -import inkl. Assistent zum Löschen nicht verwendeter Artikel
- Mehrlagerverwaltung inkl. Inventur pro Lager

## Einkauf, Verkauf, Lagerwirtschaft

- Übersichtliche Beleggestaltung mit Überschriften, Alternativpositionen und Zwischensummen
- Fremdsprachige Einkaufs- und Verkaufsbelege
- Ansprechende Gestaltung der Korrespondenzbelege durch flexibles Design und beliebige Artikelbilder
- Versand der Korrespondenz als PDF-Datei per E-Mail
- Konfigurierbare Einkaufs- und Verkaufsbelegarten
- Frei definierbare Belegreihenfolge und Unternehmensworkflow zur Abbildung individueller Prozesse
- Anzeige der aktuellen und disponierten Bestände
- Automatische Übernahme von Zubehörartikeln (Naturalrabatte) und Anzeige eines Zubehörkatalogs
- Automatische Artikeldisposition und Erstellung von Bestellvorschlägen, Preisfragen und Bestellungen
- Auftragsbasierte Bestellungen und Preisfragen mit Verkaufsreferenzen
- Komfortable Belegerstellung mit Standardvorlagen, Beleg- und Positionskopien
- Vorgangsorientierte Zusammenfassung von Einzelbelegen zu Sammelrechnungen inkl. Stapeldruck
- Automatische Erstellung von Lieferungen/Rechnungen
- Ein- und Ausgangsbücher für Waren und Rechnungen
- Automatische Kreditlimitprüfung und opt. Liefersperre
- Rechnungswesenübergabe sofort oder im Stapel
- Automatische Lagerbuchungen und manuelle Zugänge, Entnahmen, Umbuchungen etc.
- Inventur alternativ als Stichtagsinventur, bei Einlagerung oder durch Nullkontrolle, inkl. Inventurbewertung

## Auswertungen

- Umfassende Umsatzstatistiken für Kunden, Lieferanten, Artikel, Vertreter sowie deren Gruppen
- ABC-Analyse für Kunden, Lieferanten und Artikel
- Listen über Auftragseingang, -bestand und -status
- Projektübersicht und Projektlisten
- Diverse Lagerbestands und -bewertungslisten
- Auswertungen über offene Vorgänge und Vorgänge mit Lieferverzug
- Chefübersicht mit grafischer Darstellungsoption
- Offene-Posten- und Kontoauskunft pro Kunde/Lieferant
- Excel-Übergabe der Auswertungen im Rohformat

- Individuelle Auswertungen mit Berichtsgenerator

#### **Zusatzpaket „Chargenverwaltung“**

- Kennzeichnung von chargenpflichtigen Artikeln
- Automatische Anforderung der Chargennummer innerhalb der Belegerfassung und bei Lagerbewegungen
- Verwendungsnachweis von Chargen (Chargennachweis)
- Verwaltung des Verfallsdatums und chargenspez. Texte

#### **Zusatzpaket „Variantenverwaltung“**

- Merkmalsbezogene Verwaltung von Artikelvarianten
- Einfache Variantenerfassung in einer Matrix
- Optionale variantenspezifische Artikeldaten (kalk. EK-VK-Preis und Rabatt, EAN-Code, Gewicht, Lieferanten- und Kundendaten)

#### **Zusatzpaket „Intrastat“**

- Zusammenfassung aller innergem. Warenbewegungen
- Automatische Erhebung von Daten aus der Warenwirtschaft
- Ergänzungsoption für manuelle Warenbewegungen
- Warenverzeichnis mit Importschnittstelle
- Direkter Ausdruck auf amtliche Formulare

#### **Zusatzpaket „Dezentrale Auftragsbearbeitung“**

- Stand-alone-Modul zur dezentralen Erfassung von Angeboten und Aufträgen
- Keine zusätzlichen Client-Lizenzen erforderlich
- Einfacher Datenaustausch per E-Mail

#### **Zusatzpaket „Erweiterte Projektverwaltung“**

- Umfangreicher Projektstamm mit Sammelmappe
- Erfassung für Materialien, Leistungen und Ressourcen
- Zeiterfassung inkl. Übergabe an das Personalwesen
- Projektspezifische Ein- und Verkaufsvorgänge mit individuellen Preisen und Festpreisen pro Position
- Projektabrechnung mit Anzahlungs- und Schlussrechnungen inkl. Übergabe an das Rechnungswesen
- Projekt-Nachkalkulation und umfassende Auswertungen

#### **Zusatzpaket „Vertragsverwaltung“**

- Verwaltung und Ausführung periodisch wiederkehrender Verkaufsvorgänge
- Einfache Ableitung von Musterverträgen mit Wiederholung aus Standardbelegen sowie Zuordnung von Wiederholungsverträgen zum Kunden mit Beginn und Ende
- Assistent zur Erstellung der Verkaufsbelege
- Auswertungen für Verträge und Perioden

#### **Zusatzpaket „Offene-Posten-Verwaltung“**

- Offene-Posten-Verwaltung für Kunden und Lieferanten
- Erstellen von Kontoauszügen, Mahnungen und Inkassolisten, unabhängig vom Rechnungswesen
- Buchen von Zahlungsein- und Zahlungsausgängen
- OP-Listen und Fälligkeitsübersichten

- Integrierte DATEV-Schnittstelle

#### **Zusatzpaket „Erweiterte Lagerwirtschaft“**

- Unterschiedliche Lagertechniken (z. B. Hochregallager)
- Lagerplatzverwaltung mit artikelspezifischen Lagerplatzzugriffen und Optimierungen sowie Entnahme- und Bewertungsverfahren (LiFo/FiFo)
- Reservierte Auftragsmengen, schwebende Buchungen
- Lagerausschluss bei Disposition
- Wareneingangs- und -ausgangslager
- Erweiterte Inventurmethode und Inventurhistorie
- Korrekturliste für nicht erfasste Artikel
- Nachzählliste mit Toleranzwerten für Inventurdifferenzen

#### **Zusatzpaket „Rahmen- und Abrufaufträge“**

- Verwaltung von Rahmen- und Abrufaufträgen
- Überwachung des Verlaufs der Artikelbestände
- Direkte Erzeugung von Einkaufs-, Verkaufs- und Fertigungsbelegen aus dem Planungsmodul

#### **Zusatzpaket „Sachmerkmale“**

- Definition beliebiger Merkmale für die Artikel
- Suche über beliebige Merkmalskombinationen

#### **Zusatzpaket „Kommissionierung“**

- Automatische Erstellung einer Pickliste
- Optimierung nach Termin, nach Kunde oder nach Lager
- Direkte Übernahme der Picklisten in Lieferscheine
- Korrektur der tatsächlich gepickten Mengen, Seriennr./Lager- / Chargenerfassung
- Stapeldruck der Lieferscheine

#### **Zusatzpaket „Erweiterter Einkauf“**

- Überwachung des Liefertermins
- Automatische Erstellung von Mahnbelegen
- Erfassung der Lieferbestätigung des Lieferanten
- Lieferantenbewertung auf Basis der Liefertreue

#### **Zusatzpaket „Absatzplanung“**

- Anlage mehrerer aktiver Absatzpläne
- Alle Informationen zur effektiven Planerstellung auf einen Blick
- Materialbedarfsrechnung auf Basis der Absatzprognose
- Kapitalbedarfsermittlung
- Direkte Erzeugung von Bestell- und Produktionsvorschlägen
- Kumulierte und detaillierte Übergabe der Plan- und Bedarfsdaten nach Excel

#### **Zusatzpaket „Erweiterte Preispflege“**

- Assistent zur Preispflege der kunden- und lieferantenspezifischen Preise und Rabatte
- Excel Ex- und Import der Preise und Rabatte
- Übersichtliche Darstellung und Bearbeitungsmöglichkeiten vor der Übernahme der neuen Preise

# Produktion

**Office Line Produktion ist die modulare Software-Lösung speziell für die besonderen Bedürfnisse der mittelständischen Fertigungsindustrie. Drei wesentliche Aspekte standen bei der Entwicklung der Office Line Produktion im Vordergrund: überdurchschnittliche Funktionalität, die Einbindung in ausgereifte Microsoft-Technologie und hohe Individualisierbarkeit. Das Ergebnis: eine funktionsstarke, nahtlos in die Office Line integrierte Lösung, die mit ihrer konsequenten Branchenorientierung und ihrer offenen Systemarchitektur ein Höchstmaß an Flexibilität bietet und sich perfekt in die Arbeitsprozesse mittelständischer Fertigungsunternehmen integrieren lässt – und das zu einem überlegenen Preis-Leistungs-Verhältnis. Für ein Plus an Transparenz, Effizienz und Wettbewerbsfähigkeit!**

**Simulation**

Simulation

Artikelnummer: 60000000  
Variante: 1  
Bezeichnung: Tisch "Design 1000" (Eigenfertigung)  
Matchcode: Tisch "Design 1000" (Eigenfertigung)  
Fertigungsmenge: 9  
Beachtung der Kapazitätsbelegung: Nein  
Terminierung: Vorwärts  
Wiederbeschaffungszeit: ja  
Sollstarttermin: 08.03.2005  
Sollendtermin: 31.03.2005

Buttons: Farben, Ressourcen prüfen, Schließen

Pos-Nr	Typ	Ressourcennummer	Matchcode	Bedarftermin	Bedarfsmenge	Lagemenge	verplante Menge	verfügbare Menge	St
1	MA	60003000	Vierkant-Aluminium	22.03.2005 06	18	4,5	0	4,5	MA
2	AP	1000	Säge Homburg		0	0	0	0	OK
3	WZ	1000	Fräs Werkzeug z	22.03.2005 06	36	0	0	0	MA
4	VS	60009999	Aluminiumspäne	22.03.2005 06	18	0	0	0	MA
5	AP	3000	Fräsvollautomat		0	0	0	0	OK
6	FF	65000000	Fremdfertigung		0	0	0	0	OK
7	MA	60005000	Gummistöpsel (T	29.03.2005 06	36	1000	0	1000	OK
8	AP	9000	Montage - Zwis		0	0	0	0	OK

## Simulation

- Aufruf direkt aus Angebot/Auftrag
- Rückwärtsterminierung mit Starttermin-Ermittlung
- Aufzeigen von Engpässen im Bereich des Materials und im Bereich der Arbeitsplätze
- Vorwärtsterminierung mit Engpassbereinigung und Beachtung der Materialverfügbarkeit
- Automatische Lieferterminermittlung und Übergabe in Angebot oder Auftrag
- Bestehende Fertigungsaufträge können verschoben und geprüft werden
- Eine Fortschrittsanzeige stellt über mehrere Hierachiestufen den Grad der Fertigstellung eines Produktes dar

## Fremdfertigung

- Abwicklung der Fremdfertigung mit dem Bestellwesen
- Erzeugung von Fremdfertigungsvorschlägen
- Erstellen von Preisanfragen für die Auswärtsvergabe
- Berücksichtigung von Materialbeistellungen
- Automatische Lagerabbuchung der Beistellungen
- Dynamisch erzeugte externe Lieferantenlager
- Größere Termintreue durch Vorab-Bestellungen
- Just-in-Time-Terminierung der Auswärtsvergabe

## Fertigungssteuerung

- Vorwärts- und Rückwärtsterminierung
- Individuell gestaltbare Fertigungsbelege
- Frei konfigurierbare Fertigungsauftragsübersicht
- Just-in-Time-Terminierung
- Drill-down-Konzept für Detailinformationen
- Produktionsvorschläge auf Basis verschiedener Dispositionsparameter
- Zusammenfassen oder Splitten von Aufträgen
- Integrierte Materialdisposition
- Anzeige von Engpass-Positionen (Material und Kapazität)
- Machbarkeitsauskunft mit farblicher Warnfunktion

## Ressourcenliste

- Alles auf einen Blick: Materialien, Arbeitsgänge etc.
- Grafische Visualisierung der Baumstrukturen
- Drill-down: direkte Verzweigung in die Stammdaten
- Erzeugung von Druckbelegen wie
  - Strukturstückliste
  - Mengenstückliste
  - Baukastenstückliste
  - Teileverwendungsnachweis
- Artikelschnellanlage
- Struktur und Teileverwendung

## Kalkulation

- Übersichtliche Vorkalkulation einer Ressourcenliste
- Kalkulation einzelner Baugruppen
- Mitlaufende Nachkalkulation
- Verwendung von Kalkulationszuschlägen, z. B.:
  - Beschaffungszuschläge
  - Fertigungszuschläge
  - Fremdarbeitszuschläge
  - Verwaltungszuschläge
  - Gewinnzuschläge
- Detailauskunft zu den Kosten jeder Fertigungsstufe
- Direkte Modifizierung der Kalkulationssätze
- Frei definierbares Kalkulationsschema

## Projektfertigung

- Materialdisposition direkt aus dem Projekt
- Direktes Ausdrucken des Bedarfsverursachers auf den Einkaufsbelegen
- Kennzeichnen von geänderten Stücklistenpositionen
- Führen eines Änderungsindex
- Projektinformationen per Knopfdruck
- Integrierte Artikelschnellanlage für wachsende Stücklisten

## Ressourcenplanung

- Grafische Darstellung aller Ressourcen: Maschinen, Mitarbeiter, Fremdfertiger
- Drill-down-Konzept für Belegungsdaten
- Darstellung der Abhängigkeiten
- Grafische Darstellung der Kapazitätsauslastung
- Integration der Rückmeldungen – farblich markiert
- Sofortige Auswirkung auf Materialbedarf – Disposition
- Drag & Drop-Verschiebungen inkl. Abhängigkeiten
- Auftragsansicht

## Produktkonfiguration

- Flexible Produktmodelle
- Generierung von Angebots- und Auftragspositionen
- Individuelle Kalkulationsmöglichkeit/Preisfindung
- Beliebige Sachmerkmale
- Berechnungsmethoden und Variablen
- Dynamische Generierung von Stücklisten
- Anbindung von 2D- und 3D-Grafiken

## CAD-Interface

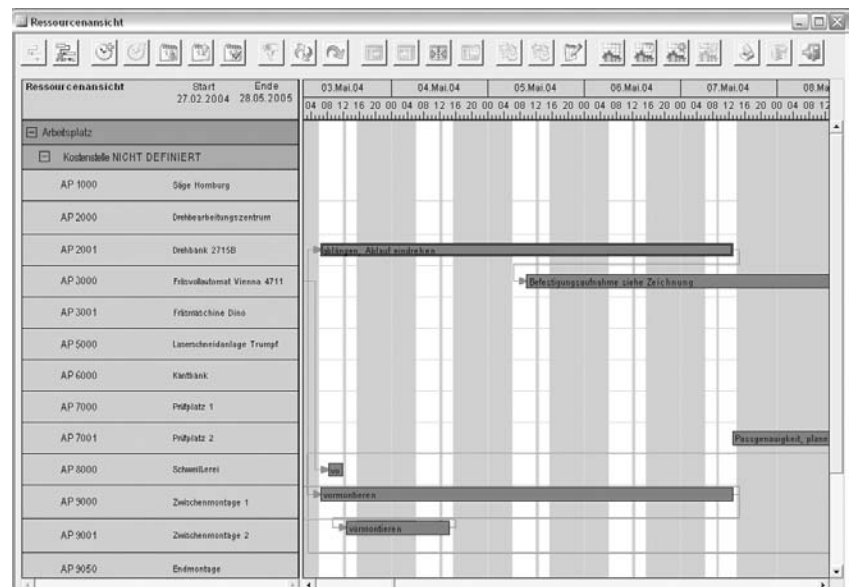
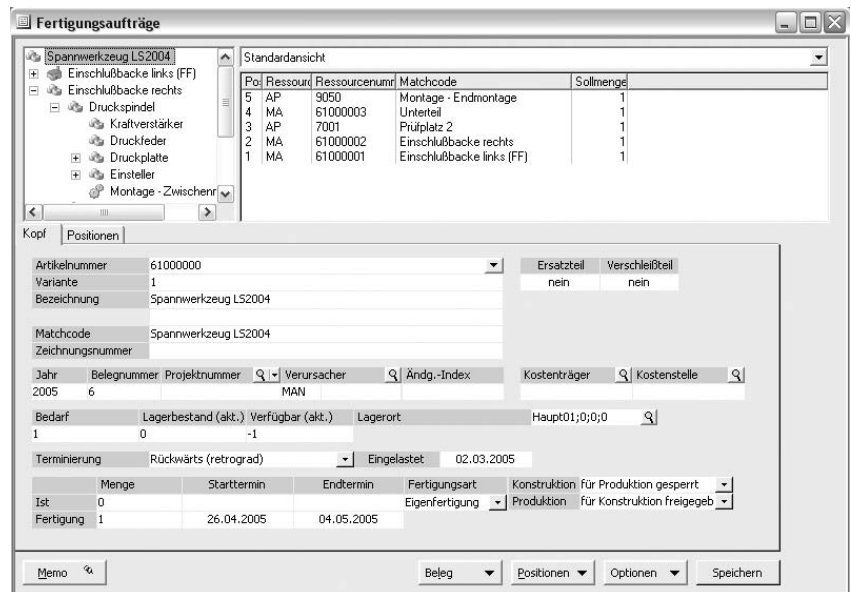
- Durchgängiges Konzept von der Konstruktion über die Disposition bis hin zur Fertigung
- Keine Doppelerfassung mehr nötig
- Vermeidung von Fehlern bei der Stücklistenanlage
- Beliebige CAD-Systeme integrierbar

## Betriebsdatenerfassung

- PC-gestützte Erfassung von Auftragszeiten und Materialentnahmen
- Sichere Erfassung mittels Barcode
- Erfassung von geplanten wie auch von ungeplanten Arbeitsgängen
- Erfassung von geplanten und ungeplanten Materialentnahmen, mit Chargenangabe
- Anbindung von Terminals beliebiger Hersteller
- Beleglose Material- und Auftragszeiterfassung direkt am Bildschirm

## EDI-Anbindung

- Unterstützung der relevanten VDA-Normen
- Warenanhänger (VDA-Empfehlung 4902)
- Warenbegleitschein (VDA-Empfehlung 4912)
- DFÜ-Lieferschein (VDA-Empfehlung 4913)
- DFÜ-Rechnung (VDA-Empfehlung 4906)
- Lieferabruf (VDA-Empfehlung 4905)
- Zusätzliche Normen flexibel integrierbar
- Kostenersparnis, da kein Konverter notwendig



# Lohn Compact

Mit dem Office Line Lohn Compact steht Ihnen ein Modul zur Verfügung, mit dem Sie die Entgeltabrechnung Ihrer Mitarbeiter präzise und effektiv erledigen können. Alle Beitragsätze sind hinterlegt und Änderungen können komfortabel per Internet aktualisiert werden. Lohnkosten werden flexibel und unbegrenzt den Kostenstellen und Kostenträgern zugeordnet. Neben den monatlichen festen Be- und Abzügen werden variable Bestandteile schnell und sicher berücksichtigt. Umfangreiche Auswertungen und Bescheinigungen liegen standardmäßig vor. Sie können problemlos per Knopfdruck von Ihrem Lohnbuchhalter erstellt werden.

The screenshot displays two windows from the Lohn Compact software. The left window, titled 'Übersicht der DEÜV-Meldungen', shows a tree view of reporting categories and a list of actions. The right window, titled 'Arbeitnehmer MD Bad Berneck März 2005', shows a detailed form for an employee named 'Freiwillig, Egon'. The form includes fields for personal data (name, address, birth date, gender), contact information (phone, email), and a photo. A sidebar on the right lists various data categories like 'Arbeit', 'Arbeitszeit', 'Lohn', etc.

## Datenstamm

Übersichtliche Gruppierung der Daten in Formularen mit leicht anwählbaren Registern und Seiten, thematisch gegliedert nach:

### Mandanten

- Mehrmandantenfähig
- Mehrere Bankverbindungen, zuständige Behörden
- Schnittstellen zu FiBu-Systemen und Kostenrechnungen, Berufsgenossenschaften, Kostenstellen/Kostenträgern

### Arbeitnehmer

- Feste Be-/Abzüge, Angaben zu Steuern, individuelle Arbeitszeiten, SV-Unterbrechungen, Pfändungsberechnungen

### Lohnarten

- Formeditor, Folge Lohnarten, Zuordnung zu Statistikspeichern

### Krankenkassen

- Anschrift, Bankverbindung, DEÜV, aktuelle Beitragsätze, Umlage, alle Annahmestellen komplett hinterlegt

### Mandantenübergreifende Konstanten

- Bundeslandspezifika, Beitragssätze, Bankleitzahlen
- Arbeitszeittabellen mit entsprechendem Zeitbezug

- Verwaltung von beliebigen Dokumenten über die OLE-Funktionalität von Windows
- Integration in Microsoft-Office über Exportassistent
- Einfache Übergabemöglichkeiten in Word und Excel zur individuellen Auswertung und Weiterbearbeitung der Daten

## Entgelterfassung und Abrechnung

- Einfache tabellarische Erfassung mit leichter Navigations- und Editiermöglichkeit
- Wahlweise Einzel- oder Sammelerfassung
- Import von Bruttolohndaten
- Individuell einstellbare Vorgabewerte
- Definition von festen Be- und Abzügen, die monatlich automatisch übernommen werden können
- Zahlungsrhythmen für feste Be- und Abzüge
- Stundenkalendarium mit Vergleich Soll-/Ist-Stunden pro Arbeitnehmer
- Anzeigeinformation bei sozialversicherungsrechtlichen Unterbrechungen und Ein-/Austritten
- Separate Erfassung von Abschlägen mit sofortiger Generierung der entsprechenden Zahlungen an die Arbeitnehmer
- Gesetzliche Altersteilzeit
- Kurzarbeitergeld
- Behinderte, freies soziales/ökologisches Jahr, Ehrenamt



# Notizen



Mit mehr als 20 Jahren Erfahrung, über 250.000 Kunden und 650 Mitarbeitern ist Sage der führende Anbieter von Business-Software für kleine und mittelständische Unternehmen sowie öffentliche Institutionen in Deutschland. Unsere passgenauen Lösungen sorgen für mehr Effizienz, Klarheit und Planungssicherheit. Ein Netz von über 1.000 Business-Partnern bietet kompletten Service vor Ort. Sage ist ein Unternehmen der weltweit führenden britischen Sage Gruppe.

Ihr betreuender Partner:

**Sage Software GmbH & Co. KG**

Berner Straße 23  
60437 Frankfurt am Main  
Telefon: 069 50007-6111  
Fax: 069 50007-7208  
E-Mail: [info@sage.de](mailto:info@sage.de)  
Internet: [www.sage.de](http://www.sage.de)

